

サービス内容

- 健康管理：24時間スタッフが常駐。よりご安心頂くためにナースコールを居室に設置。
年に1回健康診断も実施。服薬確認及び介助についても必要に応じて対応。
- お食事：管理栄養士による旬の素材や四季折々の味覚をあしらったバランスの良いメニュー。
カロリー制限・減塩・キザミ食・ミキサー食等にも対応。季節の行事に合わせたイベント食も提供。
- お風呂：2階には特殊浴槽（車椅子タイプ）、全階に個室を完備。心身の状況に合わせての入浴が可能。
- レクリエーション：季節に応じて、敬老会やクリスマス会等といったイベントをご準備。



外観



機能訓練室



お食事

ご提供サービス

利用料に含まれるサービス

| | | | |
|---------|-----------------|--------|------------------|
| 移動・歩行介助 | 施設内外での移動・歩行時の介助 | 入浴時の介助 | 週3回の入浴介助・見守り・清拭 |
| 食事時の介助 | 毎食・おやつ時の必要な介助 | 着替え・整容 | 毎朝夕の着替え、整容 |
| 排泄時の介助 | トイレでの介助、おむつ交換 | 洗濯サービス | 各階ごとに洗濯サービスがあります |

主な基準外サービス

| | | | |
|------|---|--------|-----------------------------|
| 外出送迎 | 協力病院以外への通院（可能な範囲） 協力病院以外への入退院の送迎・介助 1,571円/時間 | 入浴時の介助 | 週3回を超える入浴介助・見守り 1,048円/回 |
| 洗濯 | 週2回を超える洗濯・整理の介助 524円/回 | 理髪・美容 | 理髪（月1回）・美容（月2回） |
| | | クリーニング | 定期的にクリーニング業者がきます |

パレス穴生 アクセス



たつのおとしご クリニック 認知症医療疾患センター
認知症 診療・治療・相談

093-652-5210

診療時間
月～金
9:00 - 12:00
14:00 - 17:00

TEL 093-644-7773
〒806-0058 北九州市八幡西区鉄竜1丁目1-10

介護・医療で、地域の皆さまと共に暮らしを守り続けます

年長者の里



特定社会福祉法人

年長者の里

2026年3月改訂

介護付有料老人ホーム パレス穴生



介護付有料老人ホーム

パレス穴生

FAX 093-644-7790

E-Mail plc-ano@n-sato.com

〒806-0058

北九州市八幡西区鉄竜1-1-10

お問い合わせ 受付時間 平日 9:00 - 17:00

093-644-7773

担当：小林、島田、樋口

介護付有料老人ホームパレス穴生とは



ケア付きで安心の暮らし

閑静な街並みの中、充実した設備環境。介護が必要な方も安心して生活頂けます。
洗濯サービスが各階にあり、日々のお洗濯もお任せください。
お一人お一人が心地良い毎日をお過ごしいただけるよう、専門スタッフが生活のお手伝いをさせていただきます。



お部屋紹介

■ 敷金・保証金：30万円（退居時に居室の清掃・修繕費等に充て残高返還有。）

| お部屋 | Aタイプ(9室) | Bタイプ(26室) | Cタイプ(30室) |
|------|--------------------------|-------------|-----------|
| 特徴 | 浴槽付き | 床暖房付き(浴槽なし) | 標準(浴槽なし) |
| 賃料 | 75,000円 | 71,000円 | 67,000円 |
| 管理費 | 45,000円(共用施設及び設備の維持管理費) | | |
| 食費 | 45,000円(1日3食30日間喫食の場合)※1 | | |
| 居室面積 | 25.0～26.0㎡ | | |
| 月額料金 | 165,000円 | 161,000円 | 157,000円 |

- ※1 食費は1ヶ月30日として計算しています。(1日1,500円)
3日前までにキャンセルされた場合は、その食事は返金致します。
体調不良等の場合は、居室へ配膳・下膳いたします。(220円/食)
- ※ その他、紙オムツ代(実費)、理美容代(実費)がかかります。
- ※ 居室内で使用された電気・水道料金は個人負担となります(メーター設置)。

家具の持込自由

介護保険について

※月額30日として計算しています。
※下記金額以外に介護職員処遇改善加算、医療連携加算等が別途含まれます。

| 要介護区分 | 要支援1 | 要支援2 | 要介護1 | 要介護2 | 要介護3 | 要介護4 | 要介護5 |
|-------|---------|---------|---------|---------|---------|---------|---------|
| 1割負担額 | 5,580円 | 9,540円 | 16,500円 | 18,540円 | 20,670円 | 22,650円 | 24,750円 |
| 2割負担額 | 11,130円 | 19,050円 | 32,970円 | 37,050円 | 41,310円 | 45,270円 | 49,470円 |
| 3割負担額 | 16,710円 | 28,560円 | 49,470円 | 55,590円 | 61,980円 | 67,920円 | 74,190円 |

入居対象者

概ね65歳以上で要支援及び要介護認定を受けている方

居室間取り



Aタイプ(浴槽付き)



B・Cタイプ



お風呂(ナースコール付き)

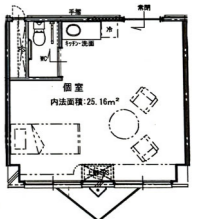


お手洗い(ナースコール付き)

- 《居室内設備》
- 手すり付トイレ
 - 化粧洗面台
 - ナースコール
 - 電動ベッド
 - エアコン
 - 照明器具
 - 電話回線
 - TVアンテナ等
- 《共用設備》
- エレベーター
 - 個浴室
 - ダイニングルーム
 - 特別浴室
 - 機能訓練室
 - 自動販売機
 - スプリンクラー等



Aタイプ



B・Cタイプ

お問い合わせ

皆様のお越しを心よりお待ちしております！

お問合せや内覧等、
お気軽にご相談下さい

093-644-7773
介護付有料老人ホームパレス穴生



併設

穴生デイサービスセンター
ショートステイ

訪問看護ステーション穴生
ケアプランセンター穴生

安心の医療体制

- 法人医療機関：
- たつのおとしごクリニック
(内科・神経内科・リハビリテーション科)
- 提携・協力病院：
- 萩原中央病院
 - 新王子病院
 - 製鉄記念八幡病院

施設概要 パレス穴生

- 開設 介護付有料老人ホームパレス穴生
- 開設 平成17年8月
- 敷地面積 4307.99㎡
- 延床面積 4324.22㎡
- 事業主体 年長者の里
- 居室数 65室(全室個室 定員65人)
- 居室面積 25.0～26.0㎡