

住宅型有料老人ホーム

# パレス八幡

八幡東区 大蔵

<http://n-sato.com>



介護と医療の総合デパート



ELDERS NETWORK

## 年長者の里

パレス八幡TEL : 093-652-3600

e-mail : [plc-yahata@n-sato.com](mailto:plc-yahata@n-sato.com)

## ●入居対象者

60歳以上の方。(ご夫婦でご入居の場合、どちらかが60歳以上ならば可。)  
介護の必要な方もご入居可能です。

## ●入居費用

■保証金：A・Bタイプ共通 18万円 (退居時に返還有。)

※ 保証人は不要。

■月額利用料

	Aタイプ (26.9㎡) お一人専用		Bタイプ (34.9㎡)	
	要介護 1~5	自立、要支援 1・2	お一人利用	お二人利用
居室料	56,000円	83,000円	105,000円	105,000円
管理費	47,143円	47,143円	57,618円	57,618円
食費	46,350円	46,350円	46,350円	92,700円
合計	149,493円	176,493円	208,968円	255,318円

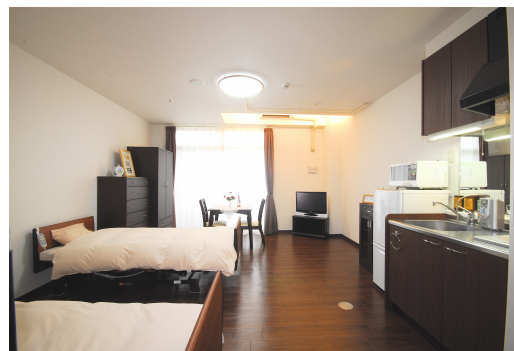
※居室の水道光熱費・電話料金等は実費負担となります。

※自立、要支援 1・2 の方の A タイプ居室料は、83,000 円になります。

◎介護の必要な方は、介護保険料の1割負担等が別途必要です。

## ●居室間取り

家具の持込自由

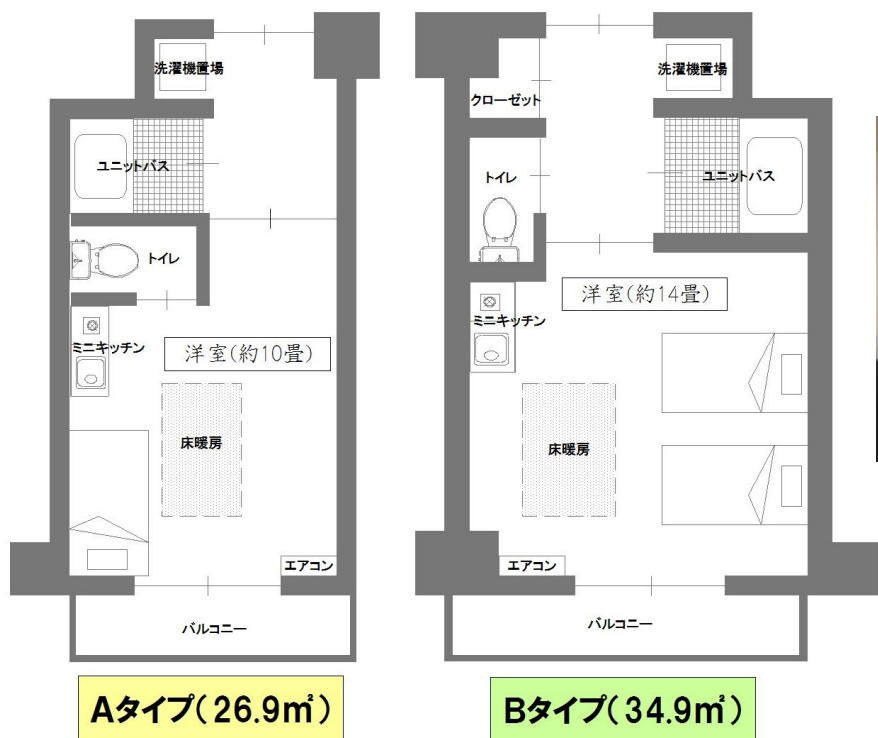


Bタイプのモデルルーム  
(お二人利用の場合)

※居室内設備

バス・トイレ・ミニキッチン

エアコン・床暖房・緊急コール



## ●サービス

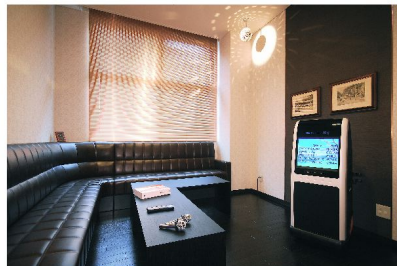
- 健康管理 : 24時間スタッフが常駐。よりご安心頂くために緊急コール等を居室に設置。  
たつのおとしごクリニック（内科・神経内科くものわすれ外来）が敷地内に隣接。  
ホームドクターがいるような安心感有り。  
年に2回健康診断も実施。服薬確認及び介助についても必要に応じて対応。
- お食事 : 管理栄養士による旬の素材や四季折々の味覚をあしらったバランスの良いメニュー。  
カロリー制限・減塩・キザミ食等にも対応。  
季節の行事に合わせたイベント食も提供。
- お風呂 : 1階には大浴場、全室に浴室を完備。  
ホームヘルプサービス等を利用して、心身の状況に合わせて入浴が可能。
- 各種相談 : 在宅サービス等についてのご紹介  
(ケアマネジャーの作成したケアプランに沿って、デイサービス・訪問介護等の  
介護保険サービスもご利用頂けます。)
- レクリエーション : 季節に応じて、敬老会やクリスマス会等といったイベントをご準備。

## ●共用施設

### ●大浴場



### ●カラオケルーム



### ●カフェコーナー



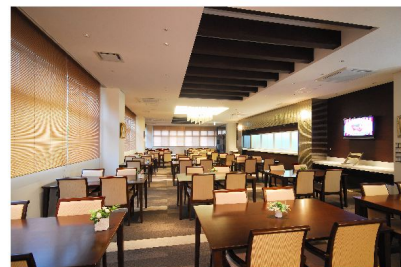
- 岩盤浴 . . . . 高齢の方でも安心して利用できるよう座るタイプのものを設置しております。  
曜日により、男女別にご利用頂けます。



### ●フィットネスルーム

血圧計、体脂肪体重計を備えております。  
また、エアロバイク、マッサージチェア、  
Wiiフィット（テレビゲーム利用）等  
自由にご利用頂けます。

### ●レストラン



お食事（例）



## ●安心の医療体制

- 隣接施設：たつのおとしごクリニック（内科・神経内科くものわすれ外来）  
＜MRI完備＞
- 提携・協力病院：製鉄記念八幡病院

## ●コンセプト

- ケアホテルのような居住環境・設備の中で、介護が必要な方も安心して生活頂けます。
- 24時間スタッフが常駐しており、また全室緊急コール付。
- 必要な方には、訪問診療も行ってまいります。
- お問い合わせや内覧等、お気軽にご相談下さい。  
皆様のお越しを心よりお待ちしております。

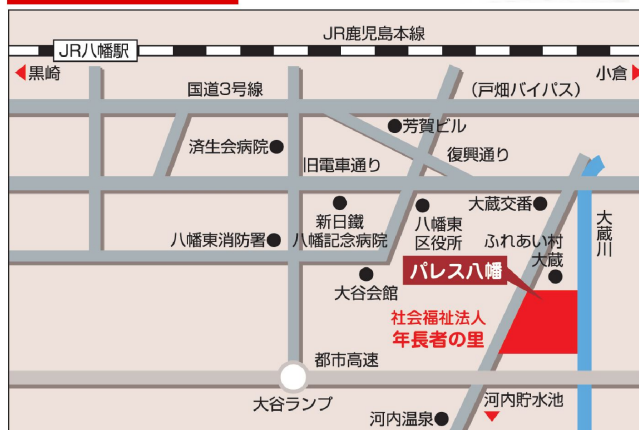


### 施設概要（パレス八幡）

- 類型 / 住宅型有料老人ホーム
- 所在地 / 北九州市八幡東区大蔵3丁目2-1
- 竣工 / 平成21年3月
- 敷地面積 / 3391.0㎡
- 述べ床面積 / 4401.3㎡
- 建物構造 / 鉄筋コンクリート造（新耐震構造）地上3階
- 居室数 / Aタイプ（26.9㎡）56室  
Bタイプ（34.9㎡）16室
- 事業主体 / 社会福祉法人 年長者の里



### アクセスマップ



### 年長者の里 他施設一覧

- 介護老人保健施設 正寿園
- 正寿園デイケアセンター
- 養護老人ホーム 西峰園
- 介護老人福祉施設 大蔵園
- 大蔵園デイサービスセンター
- ケアハウス八幡
- グループホーム八幡
- グループホーム大蔵
- 生活支援ハウス八幡
- 介護付有料老人ホーム パレス六生
- 六生デイサービスセンター
- たつのおとしごクリニック
- たつのおとしごデイサービスセンター
- 訪問看護ステーション
- ヘルパーステーション
- 在宅介護支援センター
- 地域配食サービスセンター

介護ヘルパー派遣付  
訪問診療付・訪問看護有

# パレス八幡

（住宅型有料老人ホーム）

**お問合せ**  
**(093) 652-3600**  
担当：日吉、安部、岩田