

自分らしい自由な暮らし

H27. 4. 1 改定



グループホーム大蔵

ご案内

～認知症高齢者のグループホーム～

グループホーム大蔵は、都心に近い大蔵の地に高齢者の方々の「安心の拠り所」として「年長者の里」に誕生しました。北九州第一の総合的な高齢者複合施設と診療所も併設しており、介護や健康に対して万全のサポートを提供しております。

このグループホーム大蔵では家庭的雰囲気の中で、比較的安定状態にある認知症の要介護者の方が少人数で共同生活をし、入浴・排せつ・食事などの介護と機能訓練を行い、認知症の改善をはかります。「ゆったりと自由な暮らし」「穏やかで安らぎのある暮らし」「自分でやれる喜びと達成感のある暮らし」の実現が可能となります。

施設概要

開設日 平成21年4月1日

増床 平成26年12月1日

所在地 北九州市八幡東区大蔵3丁目2-1
年長者の里パレス八幡 1階

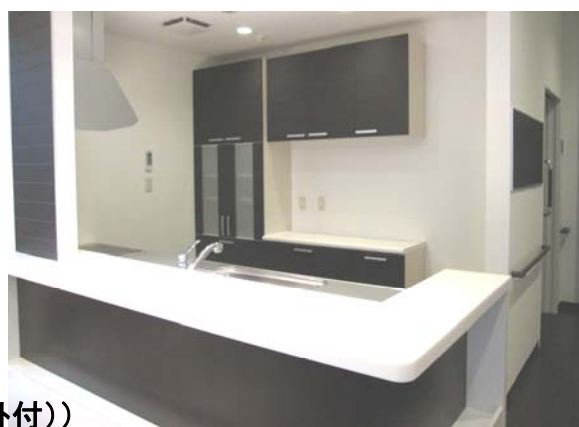
入居定員 18名

居室 18室（1部屋 8.8㎡（クゼット付））

共用設備 システムキッチン・リビング
トイレ・浴室・ランドリー

サービス

食事・入浴・排泄・生活相談
機能訓練（生活リハビリ）など



ご利用になれる方

1. 要援護者(介護保険認定 要支援2以上)で認知症の状態にあること
2. おおむね身の回りのことができる方
3. 少人数による共同生活に支障がない方
4. 家賃・その他必要な費用が確実に納入できる方
5. 確実な身元保証人が立てられる方

利 用 料

1. 食費	45,000円 (30日間の場合)
2. 家賃	45,000円
3. 管理費(共用部の光熱水費等)	45,000円
合計	135,000円

※別途費用がかかるもの

4. 介護保険負担金 1割 (約28,000円)
5. 居室内で使用する光熱費、電話料金等(実費)。

保証金

300,000円

注) 上記入居保証金は、退所時に家賃・居室の補修等の精算後、残金があれば返還いたします。

～ご案内～

お問い合わせ・見学

社会福祉法人 年長者の里

グループホーム大蔵

TEL (093) 652-3305 担当: 濱田、太田

